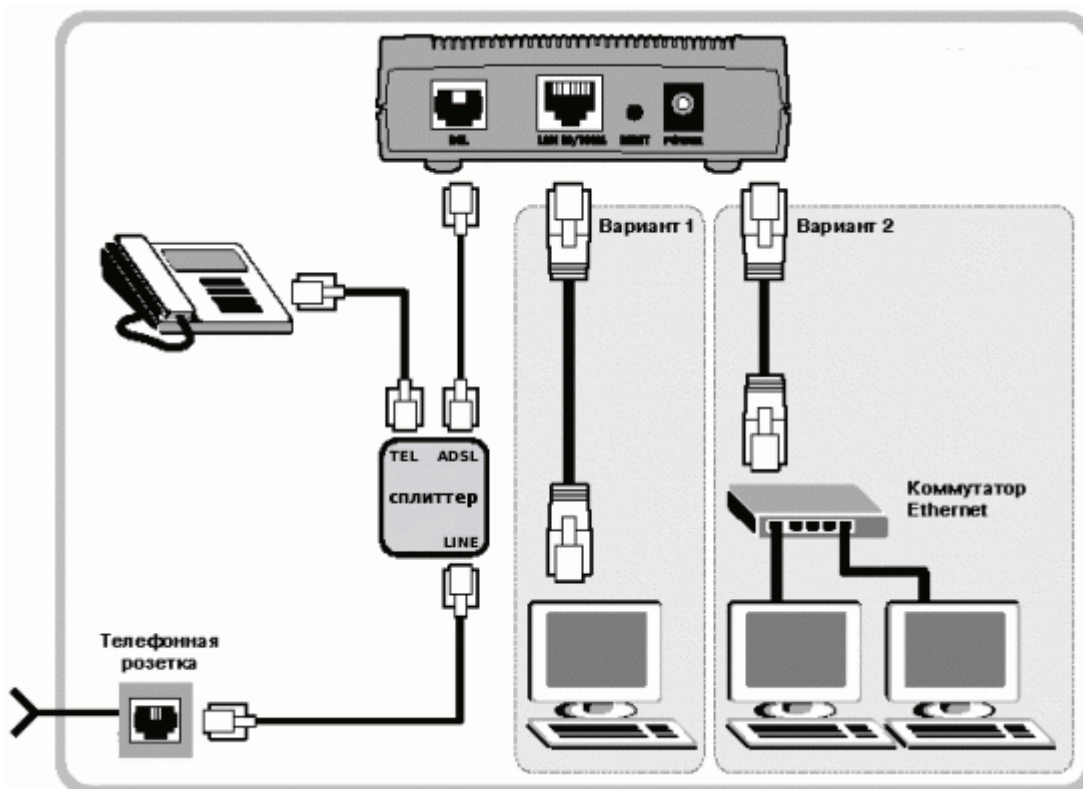


Порядок подключения и настройки ADSL модема D-Link DSL-562T в режиме маршрутизатора PPPoE

Подключите модем к телефонной линии

Соедините разъем модема **DSL** с разъемом **MODEM** сплиттера. Телефонный аппарат соедините с гнездом **PHONE** сплиттера. Гнездо **LINE** сплиттера соедините с телефонной розеткой. В зависимости от схемы подключения телефонных аппаратов и комплектации модема вам могут понадобиться дополнительные микрофильтры. Микрофильтр – это устройство устанавливаемое перед телефонным аппаратом для защиты его от высокочастотного сигнала модема. *Подключите модем к компьютеру.* Для этого соедините разъем Ethernet на модеме с соответствующим разъемом на компьютере. Подключите модем в сеть.



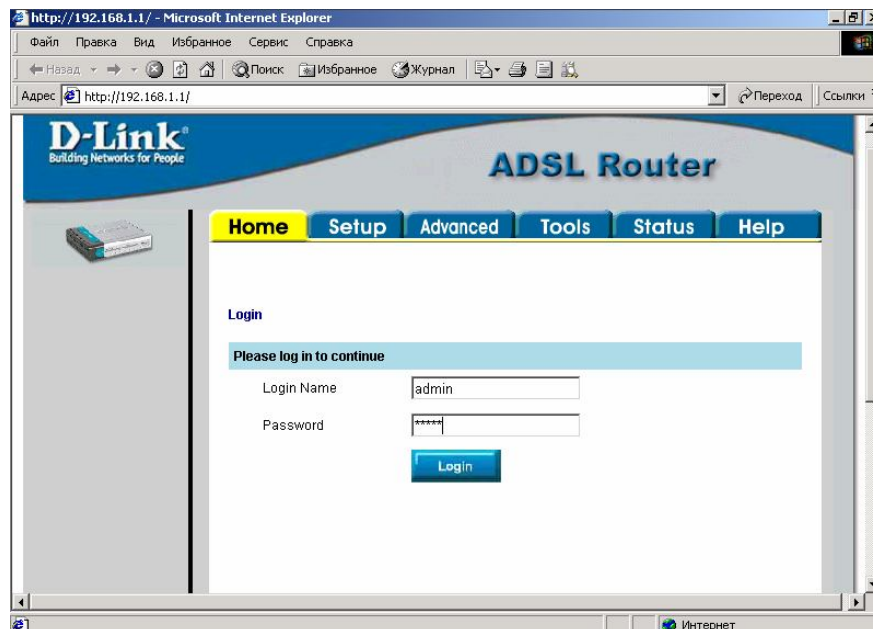
Настройка сетевого подключения

Нажмите кнопку **Пуск** и выберите **Панель управления** (если у вас Windows XP нажмите **переключиться к классическому виду**) -> **Сетевые подключения** -> **Подключение по локальной сети** -> **Свойства**. На вкладке **Общие** выберите **Протокол Интернета (TCP/IP)** и нажмите свойства. Далее установите IP-адрес **192.168.1.2**, маску подсети **255.255.255.0**, основной шлюз **192.168.1.1**
Предпочитаемый DNS-сервер **95.107.47.4**
Альтернативный DNS сервер **192.168.1.1**

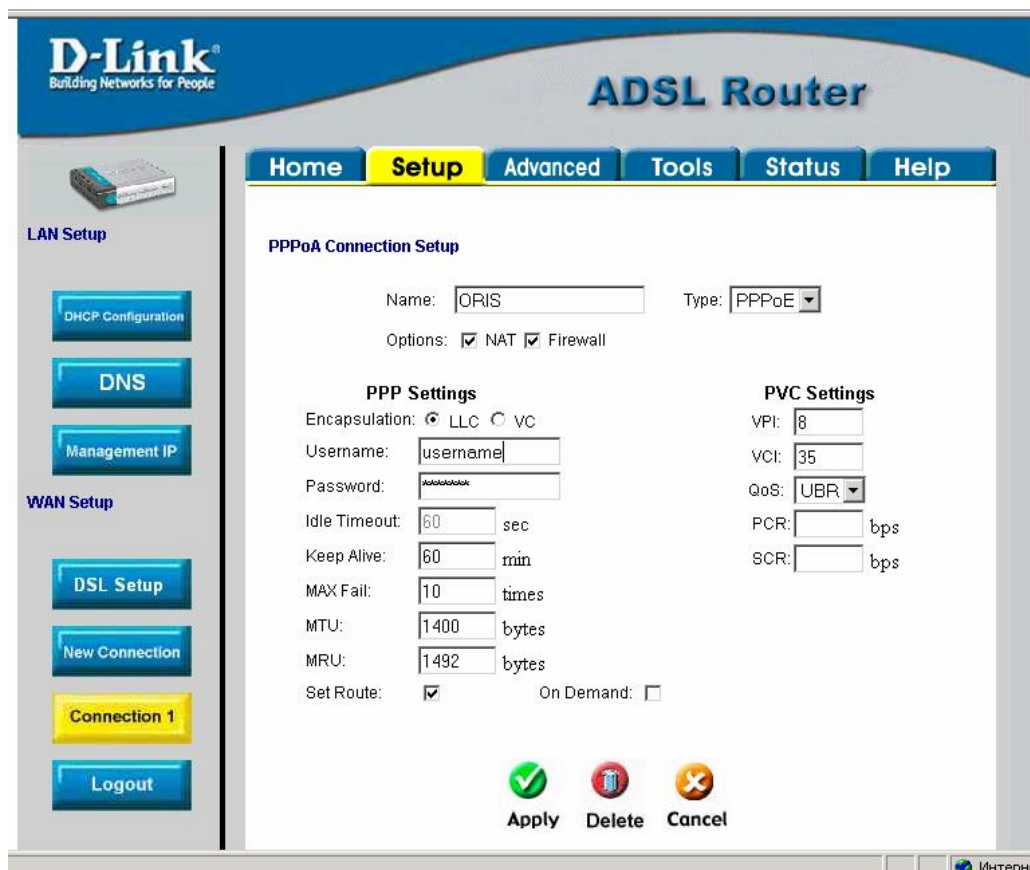
Настройка модема

Внимание! *Перед настройкой модема отсоедините кабель от DSL-разъема модема. После настройки вновь соедините DSL-разъем модема с разъемом MODEM сплиттера.*

Запустите Internet Explorer. В поле адрес напишите: 192.168.1.1. В открывшемся окне:



В поле Password укажите: admin и нажмите Login.
Далее на вкладке Setup выберите Connection 1:



Выберите в поле Type: PPPoE.
В поле Name напишите: ORIS
Выберите в поле Encapsulation: LLC
Поля VPI и VCI измените соответственно на 8 и 35
В полях Username и Password вводим значения, указанные в **регистрационной карточке**.
В поле Keep Alive ставим: 1
Остальные настройки не изменяйте. Нажмите **Apply**.

На вкладке **Status** в разделе **Connection Status** можно убедиться, что PPPoE соединение установлено.

Description	Type	IP	State	Action
Connection 1	pppoe	217.107.169.55	Connected	Disconnect

[Refresh](#)

Далее перейдите в раздел **System Commands** вкладки **Tools** и нажмите **SaveAll**.

На этом основная настройка модема окончена. В заключении в целях безопасности можно сменить пароль на доступ к настройкам модема. Для этого надо нажать на кнопку **User Management** на вкладке **Tools**. В полях **Password** и **Confirm Password** ввести новый пароль. Рекомендуем записать его на регистрационной карточке.